

## ФОРМА

графического описания местоположения границ населённых пунктов,  
территориальных зон, особо охраняемых природных территорий,  
зон с особыми условиями использования территорий

### ОПИСАНИЕ МЕСТОПОЛОЖЕНИЯ ГРАНИЦ<sup>1</sup>

Территориальная зона Ж1

(наименование объекта местоположение границ, которого описано (далее - объект)

"Зона застройки индивидуальными жилыми домами и малоэтажными жилыми домами"

#### Раздел 1

Сведения об объекте		
№ п/п	Характеристики объекта	Описание характеристик
1	2	3
1.	Местоположение объекта <sup>2</sup>	Самарская область, Сергиевский район, сельское поселение Кутузовский, село Красный Городок
2.	Площадь объекта +/- величина погрешности определения площади (P +/- Дельта P) <sup>3</sup>	1061148±361 кв.м
3.	Иные характеристики объекта <sup>4</sup>	

Раздел 2

Сведения о местоположении границ объекта <sup>5</sup>					
1. Система координат: МСК-63					
2. Сведения о характерных точках границ объекта					
Обозначение характерных точек границ	Координаты, м		Метод определения координат характерной точки <sup>6</sup>	Средняя квадратическая погрешность положения характерной точки (Мт), м	Описание <sup>7</sup> обозначения точки (при наличии)
	Х	У			
1	2	3	4	5	6
1	493848.93	2242232.91	Картометрический метод	0.1	-
2	493849.16	2242233.30	Картометрический метод	0.1	-
3	493857.63	2242247.98	Картометрический метод	0.1	-
4	493860.19	2242260.85	Картометрический метод	0.1	-
5	493860.64	2242262.88	Картометрический метод	0.1	-
6	493863.45	2242274.46	Картометрический метод	0.1	-
7	493866.08	2242285.35	Картометрический метод	0.1	-
8	493867.54	2242295.20	Картометрический метод	0.1	-
9	493867.54	2242295.41	Картометрический метод	0.1	-
10	493865.36	2242307.90	Картометрический метод	0.1	-
11	493864.72	2242313.31	Картометрический метод	0.1	-
12	493864.11	2242322.96	Картометрический метод	0.1	-
13	493866.48	2242328.08	Картометрический метод	0.1	-
14	493900.92	2242325.07	Картометрический метод	0.1	-
15	493900.99	2242332.34	Картометрический метод	0.1	-
16	493898.48	2242335.39	Картометрический метод	0.1	-
17	493900.13	2242352.91	Картометрический метод	0.1	-
18	493892.86	2242352.78	Картометрический метод	0.1	-
19	493891.27	2242356.22	Картометрический метод	0.1	-
20	493891.93	2242361.31	Картометрический метод	0.1	-
21	493891.66	2242367.47	Картометрический метод	0.1	-
22	493890.14	2242371.30	Картометрический метод	0.1	-
23	493887.89	2242374.28	Картометрический метод	0.1	-
24	493887.86	2242374.32	Картометрический метод	0.1	-
25	493885.91	2242376.79	Картометрический метод	0.1	-
26	493884.98	2242380.63	Картометрический метод	0.1	-
27	493885.11	2242385.19	Картометрический метод	0.1	-
28	493884.38	2242389.56	Картометрический метод	0.1	-
29	493882.07	2242393.53	Картометрический метод	0.1	-
30	493877.44	2242397.03	Картометрический метод	0.1	-
31	493873.47	2242402.06	Картометрический метод	0.1	-
32	493867.19	2242419.19	Картометрический метод	0.1	-
33	493857.07	2242431.83	Картометрический метод	0.1	-
34	493856.65	2242435.13	Картометрический метод	0.1	-
35	493820.76	2242489.43	Картометрический метод	0.1	-
36	493819.10	2242489.37	Картометрический метод	0.1	-
37	493816.98	2242491.23	Картометрический метод	0.1	-
38	493806.99	2242495.59	Картометрический метод	0.1	-
39	493795.68	2242496.38	Картометрический метод	0.1	-
40	493796.41	2242504.06	Картометрический метод	0.1	-
41	493791.98	2242525.36	Картометрический метод	0.1	-
42	493788.09	2242531.24	Картометрический метод	0.1	-
43	493786.95	2242532.96	Картометрический метод	0.1	-
44	493787.00	2242533.69	Картометрический метод	0.1	-
45	493785.54	2242535.78	Картометрический метод	0.1	-
46	493703.36	2242650.42	Картометрический метод	0.1	-
47	493697.03	2242650.34	Картометрический метод	0.1	-
48	493697.50	2242675.25	Картометрический метод	0.1	-
49	493698.62	2242685.07	Картометрический метод	0.1	-
50	493559.10	2242721.36	Картометрический метод	0.1	-
51	493556.78	2242714.51	Картометрический метод	0.1	-
52	493544.46	2242718.65	Картометрический метод	0.1	-
53	493546.69	2242724.98	Картометрический метод	0.1	-
54	493542.97	2242726.11	Картометрический метод	0.1	-
55	493525.54	2242730.77	Картометрический метод	0.1	-
56	493523.04	2242731.43	Картометрический метод	0.1	-
57	493519.56	2242732.36	Картометрический метод	0.1	-
58	493498.15	2242738.07	Картометрический метод	0.1	-
59	493488.07	2242740.76	Картометрический метод	0.1	-
60	493481.02	2242744.00	Картометрический метод	0.1	-
61	493477.43	2242745.81	Картометрический метод	0.1	-
62	493468.18	2242750.48	Картометрический метод	0.1	-
63	493467.14	2242748.32	Картометрический метод	0.1	-
64	493467.06	2242748.16	Картометрический метод	0.1	-
65	493466.29	2242746.56	Картометрический метод	0.1	-
66	493457.09	2242749.02	Картометрический метод	0.1	-
67	493457.97	2242750.55	Картометрический метод	0.1	-
68	493458.79	2242751.99	Картометрический метод	0.1	-
69	493459.96	2242754.06	Картометрический метод	0.1	-
70	493453.11	2242758.07	Картометрический метод	0.1	-
71	493448.49	2242760.78	Картометрический метод	0.1	-
72	493437.51	2242766.45	Картометрический метод	0.1	-
73	493435.06	2242762.29	Картометрический метод	0.1	-
74	493434.52	2242761.38	Картометрический метод	0.1	-
75	493431.88	2242756.90	Картометрический метод	0.1	-
76	493431.29	2242755.90	Картометрический метод	0.1	-
77	493411.15	2242760.51	Картометрический метод	0.1	-
78	493405.33	2242762.80	Картометрический метод	0.1	-
79	493361.73	2242730.57	Картометрический метод	0.1	-
80	493333.24	2242770.23	Картометрический метод	0.1	-

Сведения о местоположении границ объекта <sup>5</sup>					
1. Система координат: МСК-63					
2. Сведения о характерных точках границ объекта					
Обозначение характерных точек границ	Координаты, м		Метод определения координат характерной точки <sup>6</sup>	Средняя квадратическая погрешность положения характерной точки (Мт), м	Описание <sup>7</sup> обозначения точки (при наличии)
	Х	У			
1	2	3	4	5	6
81	493328.08	2242776.93	Картометрический метод	0.1	-
82	493333.15	2242781.77	Картометрический метод	0.1	-
83	493319.25	2242785.35	Картометрический метод	0.1	-
84	493305.29	2242788.94	Картометрический метод	0.1	-
85	493253.12	2242802.84	Картометрический метод	0.1	-
86	493192.42	2242819.02	Картометрический метод	0.1	-
87	493156.53	2242828.53	Картометрический метод	0.1	-
88	493152.02	2242821.17	Картометрический метод	0.1	-
89	493148.20	2242814.94	Картометрический метод	0.1	-
90	493107.12	2242811.23	Картометрический метод	0.1	-
91	493083.56	2242803.16	Картометрический метод	0.1	-
92	493053.32	2242792.80	Картометрический метод	0.1	-
93	493091.38	2242781.56	Картометрический метод	0.1	-
94	493071.66	2242744.60	Картометрический метод	0.1	-
95	493071.76	2242744.59	Картометрический метод	0.1	-
96	493083.24	2242743.94	Картометрический метод	0.1	-
97	493085.88	2242741.95	Картометрический метод	0.1	-
98	493089.06	2242739.70	Картометрический метод	0.1	-
99	493093.49	2242737.72	Картометрический метод	0.1	-
100	493100.04	2242737.12	Картометрический метод	0.1	-
101	493106.13	2242737.85	Картометрический метод	0.1	-
102	493111.68	2242739.04	Картометрический метод	0.1	-
103	493114.72	2242740.03	Картометрический метод	0.1	-
104	493116.57	2242741.42	Картометрический метод	0.1	-
105	493117.43	2242744.20	Картометрический метод	0.1	-
106	493118.56	2242747.11	Картометрический метод	0.1	-
107	493120.81	2242749.16	Картометрический метод	0.1	-
108	493125.04	2242751.65	Картометрический метод	0.1	-
109	493130.26	2242749.33	Картометрический метод	0.1	-
110	493133.06	2242753.50	Картометрический метод	0.1	-
111	493135.26	2242757.38	Картометрический метод	0.1	-
112	493151.83	2242757.86	Картометрический метод	0.1	-
113	493151.50	2242755.28	Картометрический метод	0.1	-
114	493187.61	2242750.85	Картометрический метод	0.1	-
115	493194.49	2242751.84	Картометрический метод	0.1	-
116	493196.62	2242749.38	Картометрический метод	0.1	-
117	493199.99	2242746.67	Картометрический метод	0.1	-
118	493204.36	2242744.02	Картометрический метод	0.1	-
119	493209.98	2242741.84	Картометрический метод	0.1	-
120	493215.34	2242740.52	Картометрический метод	0.1	-
121	493219.51	2242736.75	Картометрический метод	0.1	-
122	493219.91	2242736.25	Картометрический метод	0.1	-
123	493231.90	2242732.88	Картометрический метод	0.1	-
124	493231.86	2242732.76	Картометрический метод	0.1	-
125	493232.80	2242732.44	Картометрический метод	0.1	-
126	493232.87	2242732.61	Картометрический метод	0.1	-
127	493263.43	2242724.02	Картометрический метод	0.1	-
128	493264.62	2242716.41	Картометрический метод	0.1	-
129	493265.60	2242710.15	Картометрический метод	0.1	-
130	493267.28	2242708.51	Картометрический метод	0.1	-
131	493267.98	2242706.34	Картометрический метод	0.1	-
132	493277.10	2242698.00	Картометрический метод	0.1	-
133	493289.94	2242696.61	Картометрический метод	0.1	-
134	493299.73	2242689.47	Картометрический метод	0.1	-
135	493301.25	2242691.06	Картометрический метод	0.1	-
136	493303.51	2242690.05	Картометрический метод	0.1	-
137	493307.21	2242689.52	Картометрический метод	0.1	-
138	493310.19	2242689.85	Картометрический метод	0.1	-
139	493312.97	2242691.04	Картометрический метод	0.1	-
140	493315.95	2242692.96	Картометрический метод	0.1	-
141	493318.06	2242693.49	Картометрический метод	0.1	-
142	493321.70	2242692.83	Картометрический метод	0.1	-
143	493326.06	2242690.18	Картометрический метод	0.1	-
144	493331.62	2242686.35	Картометрический метод	0.1	-
145	493337.64	2242681.58	Картометрический метод	0.1	-
146	493344.29	2242672.72	Картометрический метод	0.1	-
147	493345.01	2242669.74	Картометрический метод	0.1	-
148	493344.68	2242666.04	Картометрический метод	0.1	-
149	493348.32	2242662.28	Картометрический метод	0.1	-
150	493364.22	2242647.07	Картометрический метод	0.1	-
151	493366.86	2242644.29	Картометрический метод	0.1	-
152	493370.17	2242641.44	Картометрический метод	0.1	-
153	493384.98	2242637.94	Картометрический метод	0.1	-
154	493400.53	2242623.32	Картометрический метод	0.1	-
155	493402.40	2242614.91	Картометрический метод	0.1	-
156	493403.26	2242610.67	Картометрический метод	0.1	-
157	493402.93	2242608.10	Картометрический метод	0.1	-
158	493402.07	2242605.25	Картометрический метод	0.1	-
159	493401.47	2242601.28	Картометрический метод	0.1	-
160	493401.61	2242597.31	Картометрический метод	0.1	-

Сведения о местоположении границ объекта <sup>5</sup>					
1. Система координат: МСК-63					
2. Сведения о характерных точках границ объекта					
Обозначение характерных точек границ	Координаты, м		Метод определения координат характерной точки <sup>6</sup>	Средняя квадратическая погрешность положения характерной точки (Мт), м	Описание <sup>7</sup> обозначения точки (при наличии)
	Х	У			
1	2	3	4	5	6
161	493402.86	2242594.21	Картометрический метод	0.1	-
162	493405.71	2242591.16	Картометрический метод	0.1	-
163	493408.35	2242588.38	Картометрический метод	0.1	-
164	493413.65	2242583.29	Картометрический метод	0.1	-
165	493421.25	2242578.33	Картометрический метод	0.1	-
166	493430.38	2242574.82	Картометрический метод	0.1	-
167	493435.21	2242572.58	Картометрический метод	0.1	-
168	493438.05	2242568.94	Картометрический метод	0.1	-
169	493440.57	2242564.70	Картометрический метод	0.1	-
170	493442.86	2242561.80	Картометрический метод	0.1	-
171	493454.37	2242541.30	Картометрический метод	0.1	-
172	493453.27	2242538.38	Картометрический метод	0.1	-
173	493451.81	2242536.06	Картометрический метод	0.1	-
174	493452.21	2242533.95	Картометрический метод	0.1	-
175	493454.45	2242531.30	Картометрический метод	0.1	-
176	493456.24	2242528.72	Картометрический метод	0.1	-
177	493458.75	2242525.88	Картометрический метод	0.1	-
178	493461.40	2242522.24	Картометрический метод	0.1	-
179	493463.19	2242516.55	Картометрический метод	0.1	-
180	493463.38	2242511.46	Картометрический метод	0.1	-
181	493463.32	2242507.55	Картометрический метод	0.1	-
182	493464.71	2242502.92	Картометрический метод	0.1	-
183	493467.55	2242497.83	Картометрический метод	0.1	-
184	493471.92	2242494.72	Картометрический метод	0.1	-
185	493474.83	2242491.35	Картометрический метод	0.1	-
186	493475.95	2242488.44	Картометрический метод	0.1	-
187	493476.68	2242484.07	Картометрический метод	0.1	-
188	493478.73	2242481.82	Картометрический метод	0.1	-
189	493481.11	2242480.10	Картометрический метод	0.1	-
190	493483.78	2242479.98	Картометрический метод	0.1	-
191	493483.89	2242479.97	Картометрический метод	0.1	-
192	493486.40	2242480.63	Картометрический метод	0.1	-
193	493488.83	2242481.44	Картометрический метод	0.1	-
194	493509.01	2242459.34	Картометрический метод	0.1	-
195	493528.12	2242454.84	Картометрический метод	0.1	-
196	493545.39	2242435.66	Картометрический метод	0.1	-
197	493543.21	2242432.69	Картометрический метод	0.1	-
198	493565.83	2242407.22	Картометрический метод	0.1	-
199	493569.86	2242400.14	Картометрический метод	0.1	-
200	493576.21	2242385.59	Картометрический метод	0.1	-
201	493589.05	2242369.91	Картометрический метод	0.1	-
202	493617.29	2242353.91	Картометрический метод	0.1	-
203	493626.70	2242346.95	Картометрический метод	0.1	-
204	493630.80	2242342.85	Картометрический метод	0.1	-
205	493632.92	2242339.01	Картометрический метод	0.1	-
206	493636.22	2242334.52	Картометрический метод	0.1	-
207	493637.41	2242331.08	Картометрический метод	0.1	-
208	493638.87	2242325.26	Картометрический метод	0.1	-
209	493639.86	2242322.74	Картометрический метод	0.1	-
210	493641.58	2242320.69	Картометрический метод	0.1	-
211	493645.28	2242319.70	Картометрический метод	0.1	-
212	493649.98	2242318.77	Картометрический метод	0.1	-
213	493654.55	2242315.73	Картометрический метод	0.1	-
214	493656.61	2242313.04	Картометрический метод	0.1	-
215	493701.98	2242302.15	Картометрический метод	0.1	-
216	493714.92	2242323.15	Картометрический метод	0.1	-
217	493714.21	2242324.53	Картометрический метод	0.1	-
218	493714.29	2242325.76	Картометрический метод	0.1	-
219	493714.41	2242327.57	Картометрический метод	0.1	-
220	493714.27	2242331.21	Картометрический метод	0.1	-
221	493713.02	2242334.32	Картометрический метод	0.1	-
222	493712.16	2242336.70	Картометрический метод	0.1	-
223	493714.35	2242341.33	Картометрический метод	0.1	-
224	493728.39	2242342.22	Картометрический метод	0.1	-
225	493732.78	2242341.74	Картометрический метод	0.1	-
226	493738.34	2242341.60	Картометрический метод	0.1	-
227	493751.63	2242350.20	Картометрический метод	0.1	-
228	493764.60	2242365.95	Картометрический метод	0.1	-
229	493766.27	2242366.27	Картометрический метод	0.1	-
230	493769.44	2242364.55	Картометрический метод	0.1	-
231	493774.07	2242363.75	Картометрический метод	0.1	-
232	493778.97	2242363.89	Картометрический метод	0.1	-
233	493782.67	2242359.92	Картометрический метод	0.1	-
234	493787.58	2242360.72	Картометрический метод	0.1	-
235	493791.97	2242330.90	Картометрический метод	0.1	-
236	493781.27	2242332.21	Картометрический метод	0.1	-
237	493763.34	2242334.53	Картометрический метод	0.1	-
238	493757.39	2242332.74	Картометрический метод	0.1	-
239	493755.86	2242328.57	Картометрический метод	0.1	-
240	493756.66	2242321.96	Картометрический метод	0.1	-

Сведения о местоположении границ объекта <sup>5</sup>					
1. Система координат: МСК-63					
2. Сведения о характерных точках границ объекта					
Обозначение характерных точек границ	Координаты, м		Метод определения координат характерной точки <sup>6</sup>	Средняя квадратическая погрешность положения характерной точки (Мт), м	Описание <sup>7</sup> обозначения точки (при наличии)
	Х	У			
1	2	3	4	5	6
241	493765.26	2242317.53	Картометрический метод	0.1	-
242	493768.10	2242317.46	Картометрический метод	0.1	-
243	493764.10	2242305.71	Картометрический метод	0.1	-
244	493754.61	2242277.90	Картометрический метод	0.1	-
245	493780.54	2242266.20	Картометрический метод	0.1	-
246	493795.62	2242257.80	Картометрический метод	0.1	-
247	493800.49	2242253.53	Картометрический метод	0.1	-
248	493803.55	2242250.85	Картометрический метод	0.1	-
249	493813.02	2242244.70	Картометрический метод	0.1	-
250	493822.42	2242264.22	Картометрический метод	0.1	-
251	493831.81	2242255.03	Картометрический метод	0.1	-
252	493838.74	2242246.18	Картометрический метод	0.1	-
253	493844.90	2242238.62	Картометрический метод	0.1	-
254	493848.41	2242233.73	Картометрический метод	0.1	-
1	493848.93	2242232.91	Картометрический метод	0.1	-
255	493540.48	2242555.89	Картометрический метод	0.1	-
256	493434.56	2242631.04	Картометрический метод	0.1	-
257	493473.83	2242684.42	Картометрический метод	0.1	-
258	493497.97	2242667.19	Картометрический метод	0.1	-
259	493518.95	2242651.04	Картометрический метод	0.1	-
260	493538.90	2242635.82	Картометрический метод	0.1	-
261	493574.91	2242608.35	Картометрический метод	0.1	-
255	493540.48	2242555.89	Картометрический метод	0.1	-
262	494501.48	2241328.72	Картометрический метод	0.1	-
263	494501.56	2241333.76	Картометрический метод	0.1	-
264	494501.78	2241350.20	Картометрический метод	0.1	-
265	494501.94	2241357.02	Картометрический метод	0.1	-
266	494505.48	2241507.35	Картометрический метод	0.1	-
267	494271.42	2241549.19	Картометрический метод	0.1	-
268	494003.39	2241597.09	Картометрический метод	0.1	-
269	493869.20	2241573.88	Картометрический метод	0.1	-
270	493819.31	2241672.96	Картометрический метод	0.1	-
271	493827.06	2241675.08	Картометрический метод	0.1	-
272	493931.15	2241703.51	Картометрический метод	0.1	-
273	494021.94	2241760.73	Картометрический метод	0.1	-
274	494085.15	2241768.76	Картометрический метод	0.1	-
275	494126.30	2241780.13	Картометрический метод	0.1	-
276	494129.25	2241781.78	Картометрический метод	0.1	-
277	494129.95	2241816.56	Картометрический метод	0.1	-
278	494169.77	2241822.37	Картометрический метод	0.1	-
279	494171.79	2241867.54	Картометрический метод	0.1	-
280	493949.63	2241914.82	Картометрический метод	0.1	-
281	493982.46	2242036.31	Картометрический метод	0.1	-
282	493981.34	2242036.07	Картометрический метод	0.1	-
283	493948.50	2242052.08	Картометрический метод	0.1	-
284	493953.41	2242065.10	Картометрический метод	0.1	-
285	493950.24	2242093.28	Картометрический метод	0.1	-
286	493861.26	2242138.04	Картометрический метод	0.1	-
287	493861.76	2242139.35	Картометрический метод	0.1	-
288	493864.94	2242146.65	Картометрический метод	0.1	-
289	493856.32	2242149.65	Картометрический метод	0.1	-
290	493860.62	2242164.14	Картометрический метод	0.1	-
291	493834.73	2242174.85	Картометрический метод	0.1	-
292	493819.29	2242188.36	Картометрический метод	0.1	-
293	493802.70	2242209.31	Картометрический метод	0.1	-
294	493786.38	2242224.77	Картометрический метод	0.1	-
295	493700.20	2242249.40	Картометрический метод	0.1	-
296	493668.24	2242277.32	Картометрический метод	0.1	-
297	493657.71	2242284.54	Картометрический метод	0.1	-
298	493586.94	2242297.25	Картометрический метод	0.1	-
299	493575.81	2242311.93	Картометрический метод	0.1	-
300	493575.81	2242312.42	Картометрический метод	0.1	-
301	493575.43	2242312.43	Картометрический метод	0.1	-
302	493512.38	2242395.57	Картометрический метод	0.1	-
303	493488.68	2242409.48	Картометрический метод	0.1	-
304	493502.85	2242433.23	Картометрический метод	0.1	-
305	493483.01	2242447.85	Картометрический метод	0.1	-
306	493452.75	2242464.87	Картометрический метод	0.1	-
307	493457.14	2242486.32	Картометрический метод	0.1	-
308	493456.10	2242490.42	Картометрический метод	0.1	-
309	493439.49	2242508.75	Картометрический метод	0.1	-
310	493409.79	2242547.38	Картометрический метод	0.1	-
311	493410.98	2242549.35	Картометрический метод	0.1	-
312	493391.52	2242570.81	Картометрический метод	0.1	-
313	493379.20	2242584.06	Картометрический метод	0.1	-
314	493376.78	2242592.19	Картометрический метод	0.1	-
315	493370.53	2242613.17	Картометрический метод	0.1	-
316	493355.55	2242617.66	Картометрический метод	0.1	-

Сведения о местоположении границ объекта <sup>5</sup>					
1. Система координат: МСК-63					
2. Сведения о характерных точках границ объекта					
Обозначение характерных точек границ	Координаты, м		Метод определения координат характерной точки <sup>6</sup>	Средняя квадратическая погрешность положения характерной точки (Мт), м	Описание <sup>7</sup> обозначения точки (при наличии)
	Х	У			
1	2	3	4	5	6
317	493349.05	2242619.52	Картометрический метод	0.1	-
318	493344.90	2242622.88	Картометрический метод	0.1	-
319	493323.32	2242640.36	Картометрический метод	0.1	-
320	493301.20	2242658.26	Картометрический метод	0.1	-
321	493307.51	2242668.03	Картометрический метод	0.1	-
322	493308.11	2242668.96	Картометрический метод	0.1	-
323	493294.65	2242677.00	Картометрический метод	0.1	-
324	493275.85	2242684.48	Картометрический метод	0.1	-
325	493256.16	2242692.31	Картометрический метод	0.1	-
326	493254.09	2242693.14	Картометрический метод	0.1	-
327	493183.35	2242721.28	Картометрический метод	0.1	-
328	493179.82	2242722.40	Картометрический метод	0.1	-
329	493172.58	2242724.57	Картометрический метод	0.1	-
330	493137.36	2242725.22	Картометрический метод	0.1	-
331	493132.43	2242720.74	Картометрический метод	0.1	-
332	493130.90	2242722.71	Картометрический метод	0.1	-
333	493126.24	2242719.32	Картометрический метод	0.1	-
334	493127.77	2242717.35	Картометрический метод	0.1	-
335	493116.55	2242708.38	Картометрический метод	0.1	-
336	493082.37	2242676.84	Картометрический метод	0.1	-
337	493060.17	2242692.21	Картометрический метод	0.1	-
338	493057.00	2242687.55	Картометрический метод	0.1	-
339	493040.87	2242692.57	Картометрический метод	0.1	-
340	493029.71	2242688.55	Картометрический метод	0.1	-
341	493001.80	2242682.48	Картометрический метод	0.1	-
342	493000.62	2242668.46	Картометрический метод	0.1	-
343	492998.79	2242646.69	Картометрический метод	0.1	-
344	492994.83	2242599.57	Картометрический метод	0.1	-
345	492989.99	2242561.16	Картометрический метод	0.1	-
346	492982.72	2242503.63	Картометрический метод	0.1	-
347	492970.60	2242407.69	Картометрический метод	0.1	-
348	492971.94	2242396.69	Картометрический метод	0.1	-
349	492973.60	2242383.05	Картометрический метод	0.1	-
350	493000.34	2242423.39	Картометрический метод	0.1	-
351	493014.28	2242416.96	Картометрический метод	0.1	-
352	493068.20	2242397.93	Картометрический метод	0.1	-
353	493122.86	2242389.71	Картометрический метод	0.1	-
354	493152.91	2242400.74	Картометрический метод	0.1	-
355	493188.91	2242407.55	Картометрический метод	0.1	-
356	493225.00	2242400.92	Картометрический метод	0.1	-
357	493294.27	2242381.23	Картометрический метод	0.1	-
358	493327.87	2242364.06	Картометрический метод	0.1	-
359	493480.98	2242305.08	Картометрический метод	0.1	-
360	493481.07	2242285.66	Картометрический метод	0.1	-
361	493462.09	2242229.98	Картометрический метод	0.1	-
362	493450.20	2242196.53	Картометрический метод	0.1	-
363	493442.09	2242186.99	Картометрический метод	0.1	-
364	493436.95	2242176.32	Картометрический метод	0.1	-
365	493423.33	2242141.79	Картометрический метод	0.1	-
366	493413.17	2242099.07	Картометрический метод	0.1	-
367	493382.47	2242104.90	Картометрический метод	0.1	-
368	493381.83	2242102.45	Картометрический метод	0.1	-
369	493364.29	2242035.55	Картометрический метод	0.1	-
370	493170.05	2242083.83	Картометрический метод	0.1	-
371	493195.79	2242187.32	Картометрический метод	0.1	-
372	493272.52	2242161.64	Картометрический метод	0.1	-
373	493277.81	2242159.87	Картометрический метод	0.1	-
374	493313.66	2242257.71	Картометрический метод	0.1	-
375	493374.69	2242242.91	Картометрический метод	0.1	-
376	493395.42	2242301.68	Картометрический метод	0.1	-
377	493212.34	2242370.22	Картометрический метод	0.1	-
378	493185.87	2242289.68	Картометрический метод	0.1	-
379	493139.74	2242298.21	Картометрический метод	0.1	-
380	492981.05	2242327.54	Картометрический метод	0.1	-
381	492981.62	2242323.76	Картометрический метод	0.1	-
382	493006.65	2242261.29	Картометрический метод	0.1	-
383	493009.98	2242252.97	Картометрический метод	0.1	-
384	493012.61	2242246.40	Картометрический метод	0.1	-
385	493013.85	2242243.53	Картометрический метод	0.1	-
386	493049.44	2242160.89	Картометрический метод	0.1	-
387	493051.24	2242155.81	Картометрический метод	0.1	-
388	493054.06	2242127.58	Картометрический метод	0.1	-
389	493054.71	2242121.01	Картометрический метод	0.1	-
390	493057.69	2242091.18	Картометрический метод	0.1	-
391	493059.30	2242074.97	Картометрический метод	0.1	-
392	493059.92	2242068.81	Картометрический метод	0.1	-
393	493064.36	2242027.96	Картометрический метод	0.1	-
394	492861.70	2241990.17	Картометрический метод	0.1	-
395	492868.22	2241927.46	Картометрический метод	0.1	-
396	492871.17	2241901.43	Картометрический метод	0.1	-

Сведения о местоположении границ объекта <sup>5</sup>					
1. Система координат: МСК-63					
2. Сведения о характерных точках границ объекта					
Обозначение характерных точек границ	Координаты, м		Метод определения координат характерной точки <sup>6</sup>	Средняя квадратическая погрешность положения характерной точки (Мт), м	Описание <sup>7</sup> обозначения точки (при наличии)
	Х	У			
1	2	3	4	5	6
397	492973.23	2241878.55	Картометрический метод	0.1	-
398	493115.23	2241814.07	Картометрический метод	0.1	-
399	493113.02	2241729.43	Картометрический метод	0.1	-
400	493103.57	2241709.88	Картометрический метод	0.1	-
401	493121.94	2241649.18	Картометрический метод	0.1	-
402	493165.66	2241579.02	Картометрический метод	0.1	-
403	493232.86	2241522.71	Картометрический метод	0.1	-
404	493285.16	2241506.76	Картометрический метод	0.1	-
405	493456.69	2241454.45	Картометрический метод	0.1	-
406	493637.14	2241409.26	Картометрический метод	0.1	-
407	493674.66	2241406.96	Картометрический метод	0.1	-
408	493799.82	2241399.31	Картометрический метод	0.1	-
409	493820.54	2241397.99	Картометрический метод	0.1	-
410	493999.83	2241404.07	Картометрический метод	0.1	-
411	494036.92	2241408.34	Картометрический метод	0.1	-
412	494067.02	2241411.80	Картометрический метод	0.1	-
413	494277.86	2241362.80	Картометрический метод	0.1	-
414	494287.32	2241361.36	Картометрический метод	0.1	-
415	494293.34	2241360.44	Картометрический метод	0.1	-
416	494393.76	2241345.13	Картометрический метод	0.1	-
262	494501.48	2241328.72	Картометрический метод	0.1	-
417	493765.75	2241785.29	Картометрический метод	0.1	-
418	493680.17	2241960.52	Картометрический метод	0.1	-
419	493670.14	2241961.07	Картометрический метод	0.1	-
420	493508.63	2241969.90	Картометрический метод	0.1	-
421	493556.51	2242192.84	Картометрический метод	0.1	-
422	493640.10	2242164.35	Картометрический метод	0.1	-
423	493655.46	2242086.22	Картометрический метод	0.1	-
424	493663.39	2242045.90	Картометрический метод	0.1	-
425	493673.09	2242044.80	Картометрический метод	0.1	-
426	493689.25	2242042.96	Картометрический метод	0.1	-
427	493812.96	2242028.93	Картометрический метод	0.1	-
428	493825.00	2242027.57	Картометрический метод	0.1	-
417	493765.75	2241785.29	Картометрический метод	0.1	-
429	493646.87	2242765.30	Картометрический метод	0.1	-
430	493662.36	2242824.43	Картометрический метод	0.1	-
431	493584.40	2242848.02	Картометрический метод	0.1	-
432	493566.95	2242785.95	Картометрический метод	0.1	-
433	493571.90	2242784.63	Картометрический метод	0.1	-
429	493646.87	2242765.30	Картометрический метод	0.1	-

### Раздел 3

#### Сведения о местоположении изменённых (уточнённых) границ объекта<sup>8</sup>

1. Система координат \_\_\_\_\_ –

#### 2. Сведения о характерных точках границ объекта

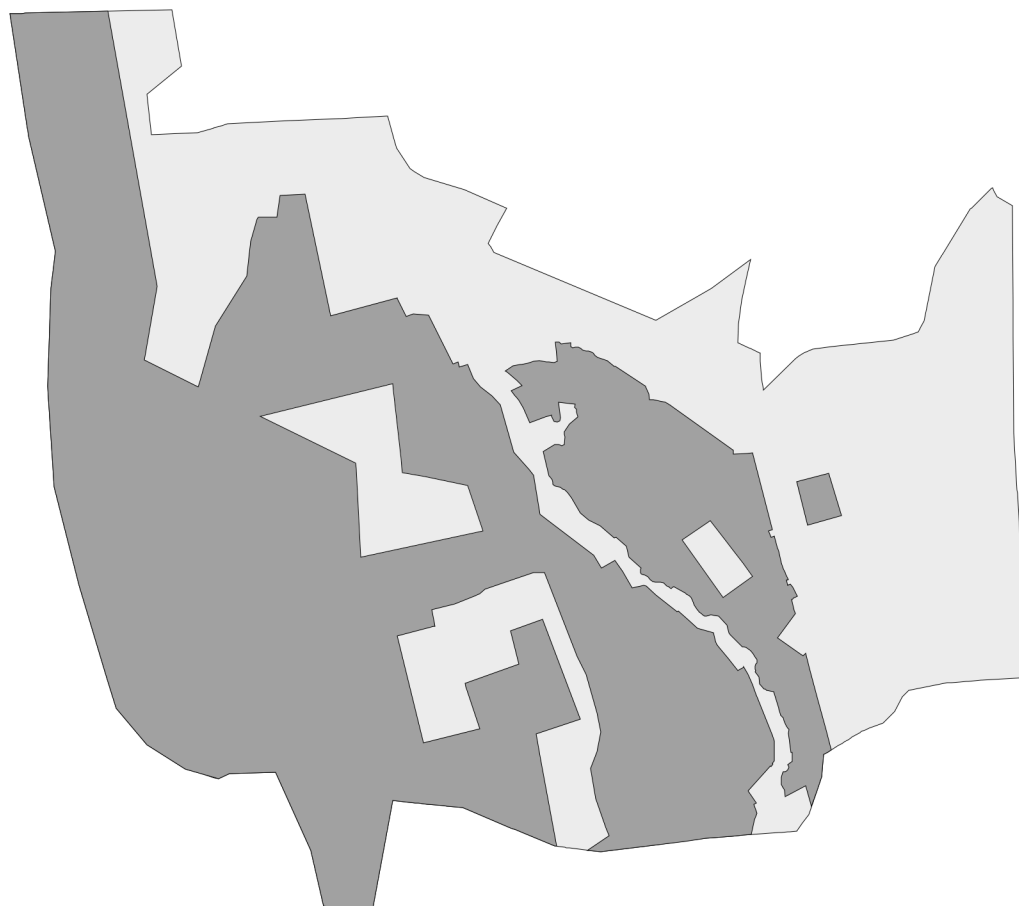
Обозначение характерных точек границ	Существующие координаты, м		Изменённые (уточнённые) координаты, м		Метод определения координат характерной точки	Средняя квадратичная погрешность положения характерной точки (Mt), м	Описание обозначения точки на местности (при наличии)
	X	Y	X	Y			
1	2	3	4	5	6	7	8
–							
					-	-	-

#### 3. Сведения о характерных точках части (частей) границы объекта

Обозначение характерных точек границ	Существующие координаты, м		Изменённые (уточнённые) координаты, м		Метод определения координат характерной точки	Средняя квадратичная погрешность положения характерной точки (Mt), м	Описание обозначения точки на местности (при наличии)
	X	Y	X	Y			
1	2	3	4	5	6	7	8
Часть № -							
					-	-	-

## Раздел 4

### План границ объекта<sup>9</sup>



Масштаб: в 1 см - 138 м

Территориальная зона Ж1

Используемые условные знаки и обозначения:



Граница населенного пункта



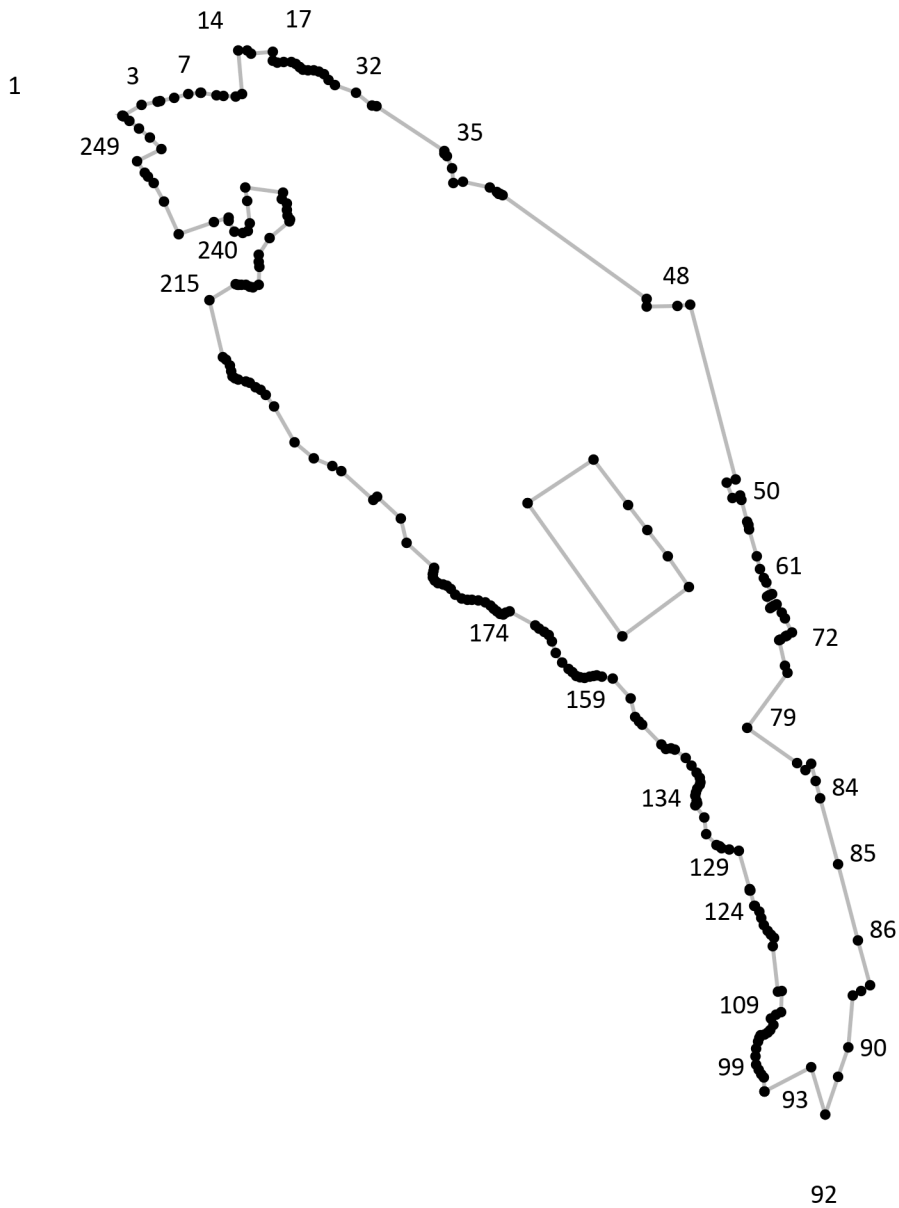
Граница территориальной зоны

Подпись \_\_\_\_\_ Дата « \_\_\_ » \_\_\_\_\_ 20\_\_ г.

Место для оттиска печати лица, составившего описание местоположения границ объекта

## Раздел 4

### План границ объекта<sup>9</sup>



Масштаб: в 1 см - 60 м

Территориальная зона Ж1, часть 1

Используемые условные знаки и обозначения:



Граница территориальной зоны



Поворотная точка

13

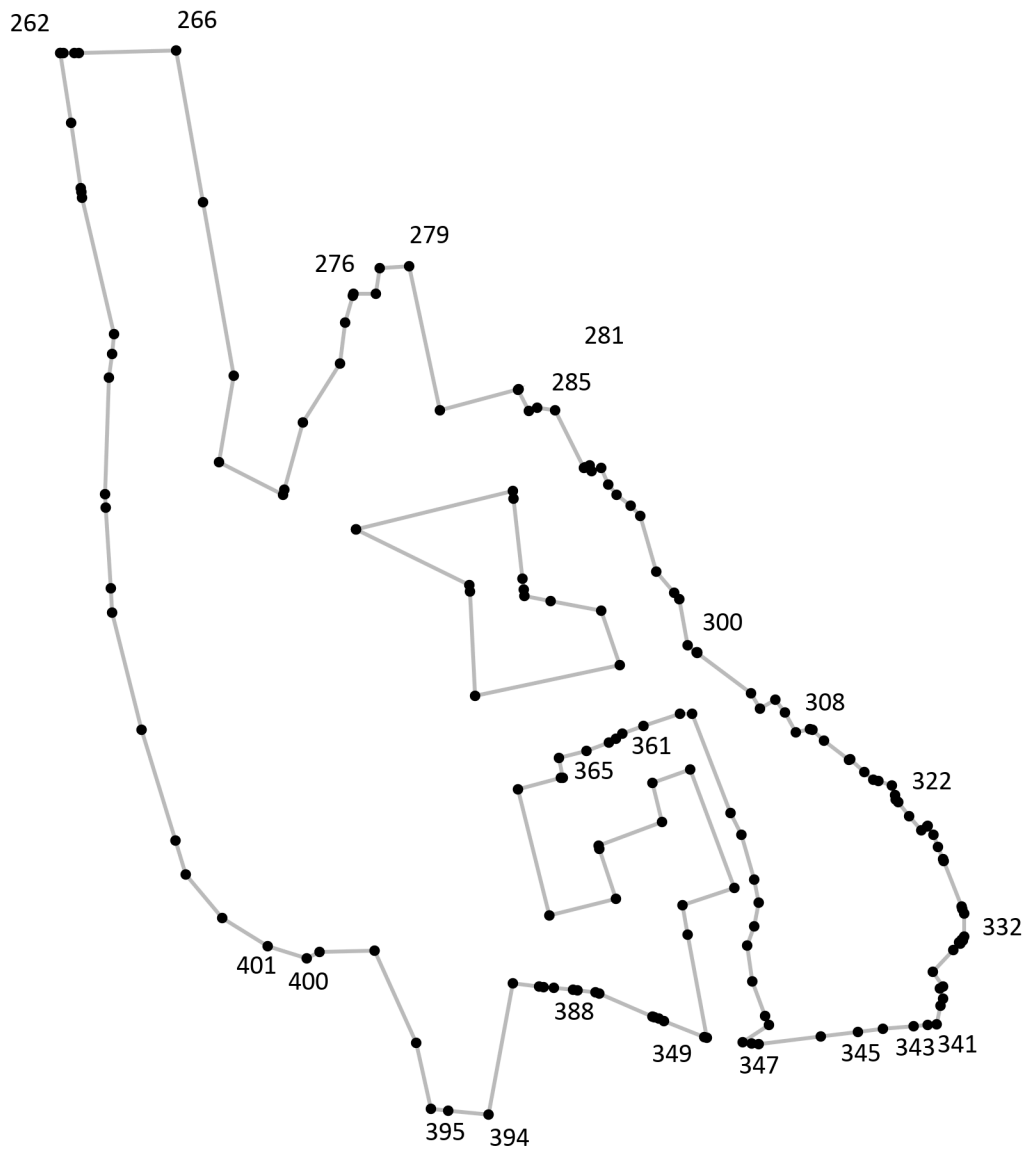
Подпись точки

Подпись \_\_\_\_\_ Дата « \_\_\_ » \_\_\_\_\_ 20\_\_ г.

Место для оттиска печати лица, составившего описание местоположения границ объекта

## Раздел 4

### План границ объекта<sup>9</sup>



Масштаб: в 1 см - 117 м

Территориальная зона Ж1, часть 2

Используемые условные знаки и обозначения:



Граница территориальной зоны



Поворотная точка

13

Подпись точки

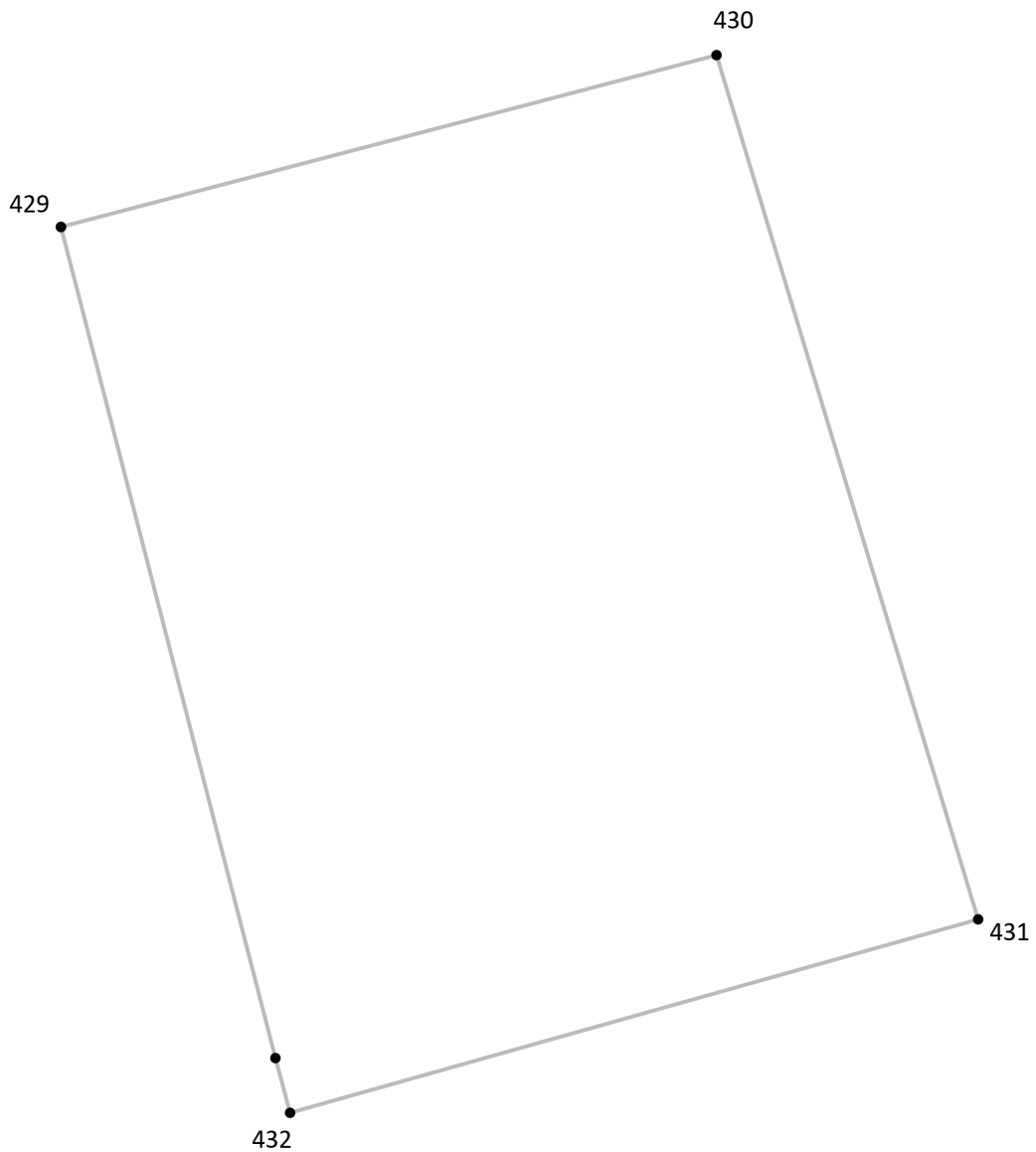
Подпись \_\_\_\_\_ Дата «\_\_» \_\_\_\_\_ 20\_\_ г.

Место для оттиска печати лица, составившего описание местоположения границ объекта



## Раздел 4

### План границ объекта<sup>9</sup>



Масштаб: в 1 см - 6.8 м

Территориальная зона Ж1, часть 3

Используемые условные знаки и обозначения:



Граница территориальной зоны



Поворотная точка

13

Подпись точки

Подпись \_\_\_\_\_ Дата « \_\_\_ » \_\_\_\_\_ 20\_\_ г.

Место для оттиска печати лица, составившего описание местоположения границ объекта

<sup>1</sup> Графическое описание местоположения границ населенных пунктов, территориальных зон, особо охраняемых природных территорий и зон с особыми условиями использования территории (далее - Описание местоположения границ) составляется по результатам работ по определению координат характерных точек границ населенных пунктов, территориальных зон, особо охраняемых природных территорий и зон с особыми условиями использования территории либо части (частей) таких границ.

Описание местоположения границ составляется с использованием сведений Единого государственного реестра недвижимости, Единой электронной картографической основы, картографического материала, материалов дистанционного зондирования (далее - картографическая основа), а также по данным измерений, полученных на местности.

<sup>2</sup> В строке «Местоположение объекта» раздела «Сведения об объекте» приводится описание расположения объекта с указанием наименования субъекта Российской Федерации, муниципального образования, населенного пункта.

<sup>3</sup> В строке «Площадь объекта +/- величина погрешности определения площади (P +/- Дельта P)» раздела «Сведения об объекте» указываются площадь объекта и предельно допустимая погрешность определения такой площади, если определение площади объекта предусмотрено соответствующим договором подряда, заключаемым между заказчиком и исполнителем работ по определению местоположения объекта.

Площадь объекта указывается в квадратных метрах с округлением до 1 кв. метра.

<sup>4</sup> В строке «Иные характеристики объекта» раздела «Сведения об объекте» указываются иные характеристики объекта (при необходимости).

<sup>5</sup> В разделе «Сведения о местоположении границ объекта» указываются:  
система координат, используемая для ведения Единого государственного реестра недвижимости, в том числе номера соответствующих зон картографической проекции;  
сведения о характерных точках границ объекта;  
сведения о характерных точках части (частей) границы объекта.

Для обозначения характерных точек границ объекта используются арабские цифры. Для всех характерных точек границ объекта работ либо частей таких границ применяется сквозная нумерация.

Список характерных точек границ объекта в реквизитах «Сведения о характерных точках границ объекта» и «Сведения о характерных точках части (частей) границы объекта» должен завершаться номером начальной точки в случае, если такие границы представлены в виде замкнутого контура.

Реквизит «Сведения о характерных точках части (частей) границы объекта» заполняется в случае подготовки описания местоположения части (частей) границы объекта и (или) местоположения границ частей объекта, если законодательством Российской Федерации допускается описание местоположения границы в виде отдельных ее участков или описание границ частей объекта, в том числе в отношении территорий (подзон). В этом случае реквизит «Сведения о характерных точках границ объекта» не заполняется.

В реквизите «Сведения о характерных точках части (частей) границы объекта» границы частей объектов представляются в виде замкнутого контура.

Значения координат характерных точек границ объекта приводятся в метрах с округлением до 0,01 метра в указанной системе координат.

<sup>6</sup> В зависимости от примененных при выполнении работ методов определения координат характерных точек границ объекта в графе «Метод определения координат характерной точки» реквизита «Сведения о характерных точках границ объекта» указываются:

геодезический метод (метод триангуляции, полигонометрии, трилатерации, метод прямых, обратных или комбинированных засечек и иные геодезические методы);  
метод спутниковых геодезических измерений (определений);  
фотограмметрический метод;  
картометрический метод.

<sup>7</sup> Графа «Описание обозначения точки на местности (при наличии)» реквизита «Сведения о характерных точках границ объекта» заполняется в случае, если характерная точка обозначена на местности специальным информационным знаком. В остальных случаях в графе проставляется прочерк.

<sup>8</sup> Требования к заполнению раздела «Сведения о местоположении измененных (уточненных) границ объекта» аналогичны требованиям к заполнению раздела «Сведения о местоположении границ объекта».

Раздел «Сведения о местоположении измененных (уточненных) границ объекта» заполняется в случае, если сведения о местоположении изменяемых (уточняемых) границ объекта были внесены в Единый государственный реестр недвижимости.

<sup>9</sup> План границ объекта оформляется в масштабе, обеспечивающем читаемость местоположения границ объекта, с отображением характерных точек границ объекта, читаемых в таком масштабе.

План границ объекта оформляется в виде, совмещенном с картографической основой.

На плане границ объекта отображаются:

границы объекта (читаемые в выбранном масштабе характерные точки и части границ);  
установленные границы административно-территориальных образований;  
границы природных объектов и (или) объектов искусственного происхождения (если местоположение отдельных частей границ объекта определено через местоположение указанных объектов);  
необходимые обозначения;  
используемые условные знаки;  
выбранный масштаб.